

Japanese Puzzle Land 2

Instruction Booklet

2013年11月30日
～12月2日
120分

About this test

(1)「パズラー」は世界文化社によって1983年11月に創刊されたパズル雑誌です。主に月刊で発行され、董工房(西尾徹也・杉本幸生)をはじめとするプロのパズル作家によって作られた数多くのパズルが出題されました。お絵かきロジック、ABCプレース、ビルディングパズルなどは、パズラーから生まれ、定番パズルとして育っていったパズルです。パズラーの大きな特徴として、パズルの種類の多さを挙げるすることができます。定番パズル以外にも、バリエーションや実験的な新作、海外のパズルなどが積極的に出題され、多くは一度限りの出題でしたが、その種類は1990年代の10年間で1000種類近くにも及びます。

残念ながらパズラーは2000年4月を以って休刊になりました。しかしそのパズルと思想は、後に続くパズル誌や全日本パズル選手権、そして世界中のパズルファンに受け継がれています。

(2)いくつかのパズルでは、パズラー掲載時とルールの一部が変わっていることがあります。本コンテストで出題するにあたり、その方が面白いパズルになると制作チームが判断したためです。

(3)パズル大会の機会を再び与えてくださったLMIIに感謝いたします。

Author:

Yosuke Imai 今井洋輔
Daisuke Takei 武井大輔
Takeya Saikachi 槐武也
Atsumi Hirose 広瀬あつみ

Test Solver:

Hideaki Jo 條秀彰
Yuka Jo 條由花

パズル	サイズ/配点	
ABCプレース	6x6 / 15pts	7x7 / 30pts
ビルディングパズル	6x6 / 25pts	7x7 / 50pts
数字つなぎ	10x10 / 25pts	13x13 / 40pts
しろまるくろまる	13x13 / 40pts	13x13 / 40pts
ゼロゼロクロス	5x5 / 25pts	6x6 / 50pts
2分割ヒントサムクロス	7x7 / 25pts	11x11 / 90pts
ダイナマイトパズル	9x9 / 20pts	15x15 / 60pts
庭つきウォールロジック	9x9 / 20pts	12x12 / 100pts
背比べロジック	8x9 / 35pts	12x13 / 45pts
アロー・コネクション	7x7 / 25pts	9x9 / 50pts
穴あきブロック分割	10x10 / 30pts	10x10 / 55pts
マス取りパズル	8x8 / 35pts	10x10 / 70pts

計 / 1000pts

(!)タイムボーナスについて

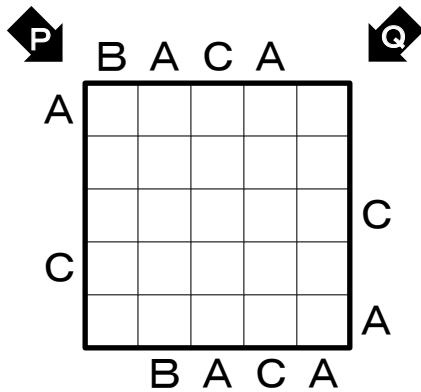
24問全てに正解した場合、または23問に正解して残りの1問にわずかな間違いがあつて誤答だった場合、ClaimBonusボタンを押した時点の残り時間1分につき8点のボーナスが与えられます。

ABCプレース Easy as ABC

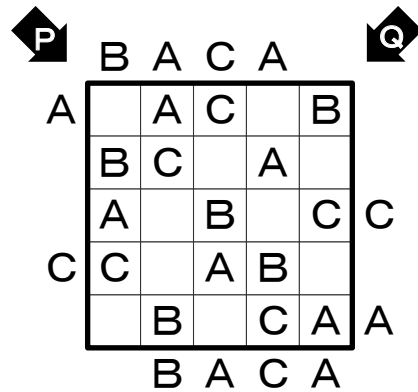
1. タテヨコ全ての列に、指定されたアルファベットを一つずつ配置します。
一つのマスに二つ以上のアルファベットは入りません。
2. 盤面の外のアルファベットは、その列で最も手前にあるアルファベットを表します。

Answer Key: PとQ二本の対角線上のアルファベットを上から下の順に答えてください。
アルファベットの無いマスは、-を入力してください

(A~C)



(A~C)



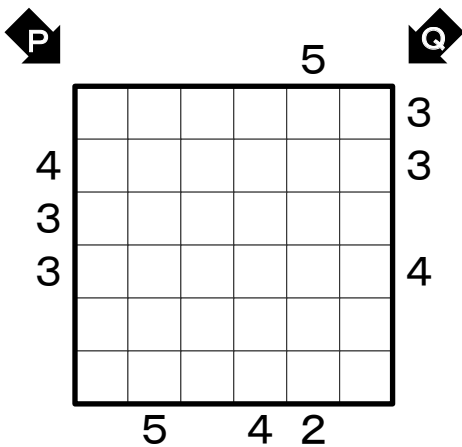
P | - | C | B | B | A | Q | B | A | B | - | -

ビルディングパズル Skyscrapers

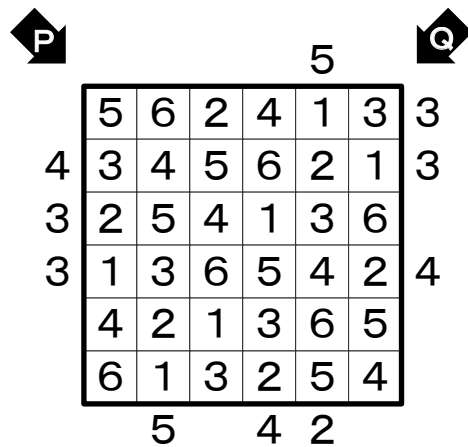
1. 以下の条件を満たすように、タテヨコ全ての列に指定された範囲の数字を一つずつ配置します。
一つのマスに二つ以上の数字は入りません。
2. 盤面の中の数字は、そのマスに建っているビルディングの高さを表します。
盤面の外の数字は、その場所から盤面の中を見たときに見えるビルディングの数になるようにします。

Answer Key: PとQ二本の対角線上の数字を上から下の順に答えてください。

(1~6)



(1~6)



P | 5 | 4 | 4 | 5 | 6 | 4 | Q | 3 | 2 | 1 | 6 | 2 | 6

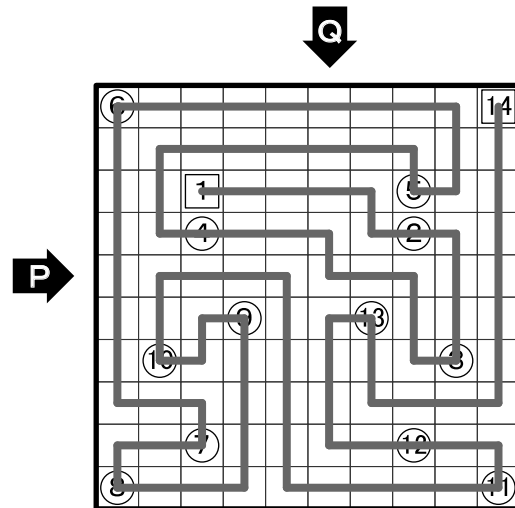
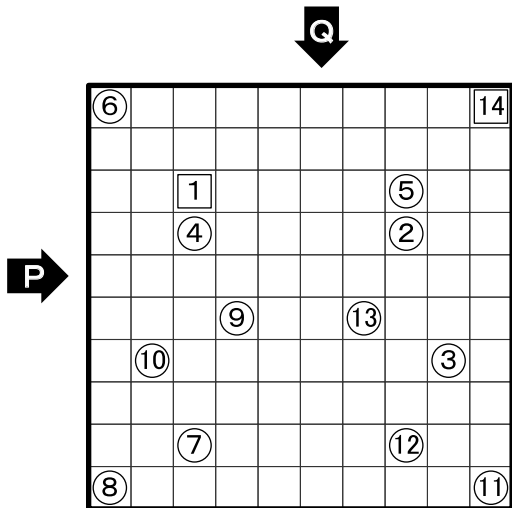
数字つなぎ

Number Connection

- 1から始まり、2, 3と順にすべての数字を通るような、ひとつながりの線を引きます。
- 線はタテヨコにマスを通り、同じマスに二回以上入ってはけません。

Answer Key: 指定された列を通る線の長さを順に答えてください。その列と交差するような、長さのない線は除きます。長さが10以上になる場合は、一の位を入力してください。

※注意! : その線が通るマスの数ではなく、線の長さを答えてください。



P 3 2

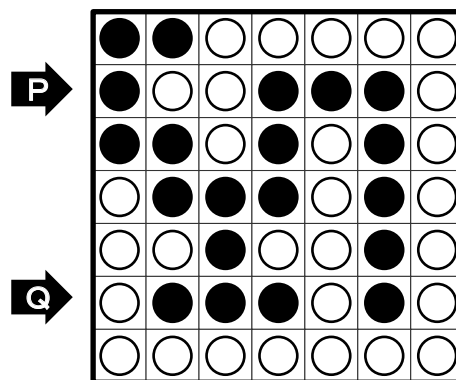
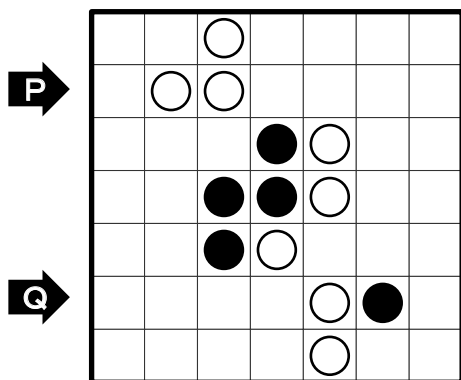
Q 1 3

しろまるくろまる

Yin-Yang

- 以下の条件を満たすように、あいている全てのマスに白か黒の丸を置きます。
- 同じ色の丸どうしが、タテヨコにひとつながりになるようにします。
- 同じ色の丸だけで、2x2の正方形のカタマリができないようにします。

Answer Key: 指定された列で、連続する白丸と黒丸の個数を左から右(または上から下)の順に答えてください。10以上の場合は、一の位を入力してください。




P 1 2 3 1

Q 1 3 1 1 1


ゼロゼロクロス Zero Zero Cross

1. 以下の条件を満たすように、盤面内にある数字の後ろに0を書き足します。0以外の数字を書き足してはいけません。
2. 盤面の外の数字は、その列にある数字の合計を表します。_には0~9のいずれか一つが入りますが、一番上のケタが0になってはいけません。

Answer Key: PとQ二本の対角線上で、数字の後ろに書き足した0の個数を上から下の順に教えてください。




1	3	5	6
1	4	8	5
5	2	4	1
5	6	9	3




↑ ↑ ↑ ↑
 1 6 5 _ _ 9 5 3 9 _ 7 _

← 1 2 3
 ← 5 _ _
 ← 6 1 5
 ← _ 6 _



1 0	3	5 0	6 0
1 0 0	4 0 0	8 0	5
5	2 0 0	4 0 0	1 0
5 0	6	9	3 0 0



↑ ↑ ↑ ↑
 1 6 5 6 0 9 5 3 9 3 7 5

← 1 2 3
 ← 5 8 5
 ← 6 1 5
 ← 3 6 5

P	1	2	2	2
---	---	---	---	---

Q	1	1	2	1
---	---	---	---	---

2分割ヒントサムクロス

Divided Sum Cross

- 以下の条件を満たすように、全てのマスに1~9の数字を一つずつ入れます。
- 黒マスで区切られた列のなかで、同じ数字が二回以上現れることはありません。
- 列の上下(左右)にある数字は、その列をどこかで区切り、その上(左)にある数字と下(右)にある数字をそれぞれ合計したものを表します。どの数字も、上下(左右)どちらか一方の合計に必ず含まれています。

Answer Key: 指定された列に入る数字を左から右(または上から下)の順に答えてください。

OK

7	7	1	6	2	8	17
7	2	5	9	1	7	17
7	1	2	4	8	9	17

NG

7	7	1	2	8	9	17
7	4	2	1	7	9	17

P 8 | 4 | 3 | 2 | 6 | 1 | 7

Q 5 | 9 | 3 | 2 | 8 | 1 | 7

ダイナマイトパズル Dynamites

- 以下の条件をもとに、盤面内に隠れた1x2の大きさのダイナマイトの位置を明らかにします。
- ダイナマイトはマスに沿って置かれ、一つのマスに2つ以上のダイナマイトが重なって入ることはありません。
- 数字のマスは、そのマスと辺または角で接する最大8マスに配置されるダイナマイトの数を表示します。
- 数字のマスには、ダイナマイトは入りません。

Answer Key: 指定された列に入るダイナマイトの数をアルファベットの順に続けて答えてください。
10以上になる場合は、一の位を入力してください。

Q ↓

3				1	1
	2			2	
	3		3		
			1		3
		2			0
	0	2			1

→ **P**

Q ↓

3				1	1
	2			2	
	3		3		
			1		3
		2			0
	0	2			1

→ **P**

P
4

Q
4

庭付きウォールロジック Four Winds with Blanks

- すべての数字からタテヨコに線を伸ばして、マスを埋めます。数字からは、いくつ方向に線を伸ばしてもかまいません。
- 数字は、その数字から延びる線が埋めるマスの数の合計を表示します。
- 線がお互いに交差したり重なったりしてはいけません。
- タテヨコ全ての列で、ちょうど1マスずつ線の通らないマスがあるようにします。

Answer Key: 指定された列で、各マスを通る線がどの数字から伸びたものかを順に答えてください。
10以上の場合は、一の位を入力してください。数字のマスではその数字を、線が通らないマスは、-を入力してください。

→ **P**

		1			6	
			2			4
3				4		
	3					5
			2			
7						1
		4				1
	2		2			
		7			1	

→ **Q**

→ **P**

		1			6	
			2			4
3				4		
	3					5
			2			
7						1
		4				1
	2		2			
		7			1	

→ **Q**

P	3	3	-	4	4	4	6	4	5
----------	---	---	---	---	---	---	---	---	---

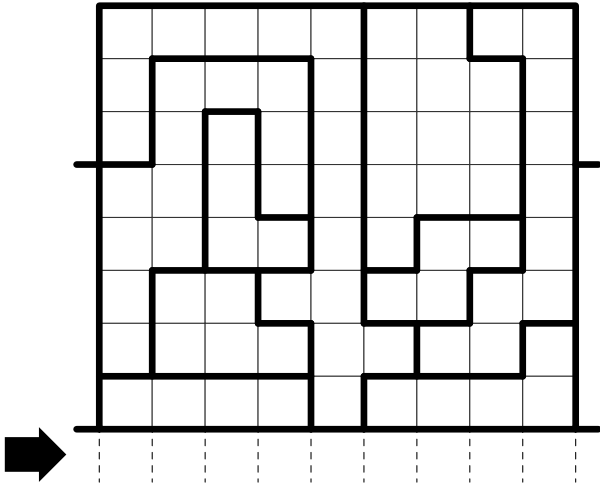
Q	7	3	2	2	2	-	6	4	5
----------	---	---	---	---	---	---	---	---	---

背比べロジック Bar Graph

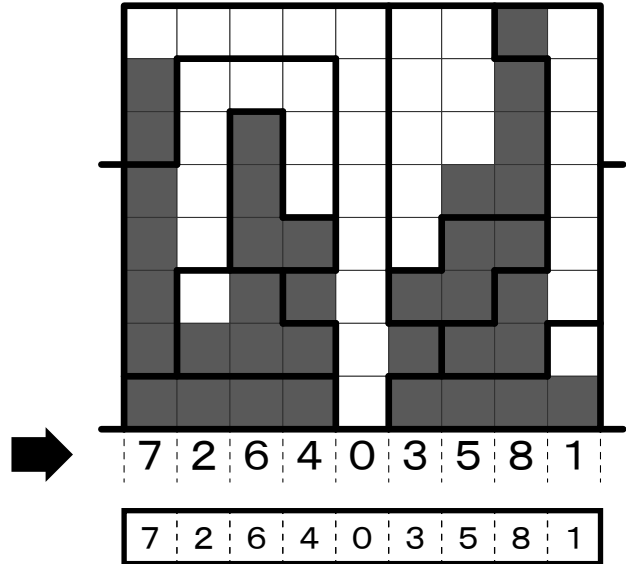
- いくつかのマスを黒く塗って、棒グラフを作ります。
- 太線で囲まれた各ブロックで、ちょうど指定された数のマスを塗ります。
- 各列の棒は、盤面左上に指定された範囲内の、全て異なる高さになります。

Answer Key: 左から右の順に、棒グラフの高さを教えてください。高さ10以上の列がある場合は、一の位を入力してください。

0~8、1エリア4マスずつ塗る



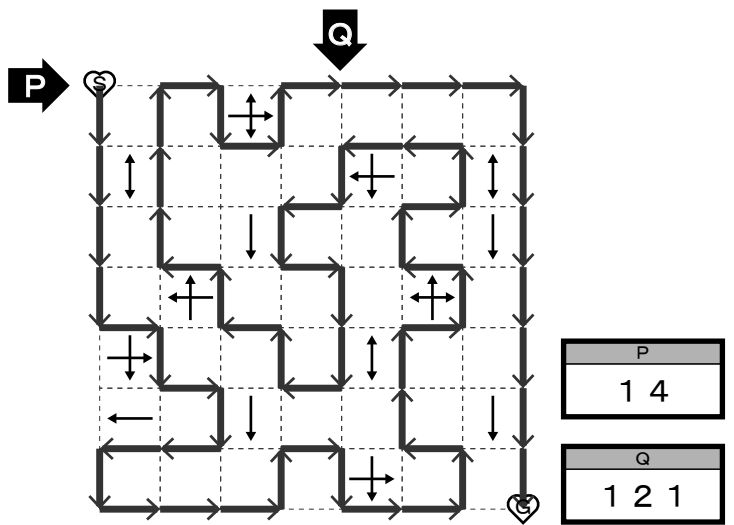
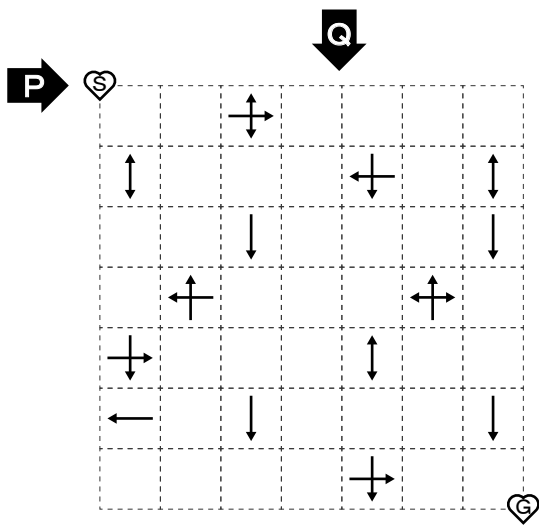
0~8、1エリア4マスずつ塗る



アロー・コネクション Arrow Connection

- 点線に沿ってタテヨコの矢印を配置し、一方のハートからもう一方のハートまで一つながりになった矢印の道を作ります。
- 矢印の向きは、スタート(S)のハートからゴール(G)のハートまで、反対向きになることなくつながるようにします。
- 矢印の道が互いに接触したり、交差したりしてはいけません。
- マスの中の記号は、上下左右の四方向のうち、そのマスの四つの辺を通る矢印の向きをすべて表しています。記号に表されていない向きの矢印が、辺を通ってはいけません。

Answer Key: 指定された列を通る線の長さを順に教えてください。その列と交差するような、長さのない線は除きます。



※四辺で同じ向きの矢印が二つある場合でも、記号は一つしか書かれません。


穴あきブロック分割

Minimal Blocks


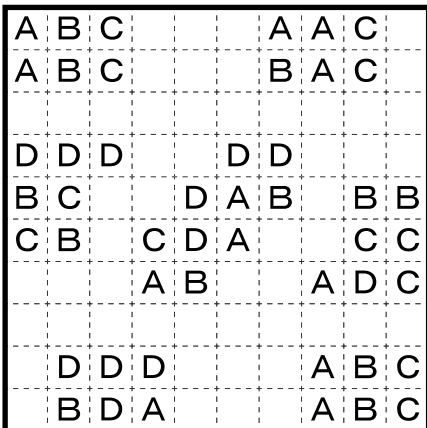
1. 点線に沿って線を引き、盤面をいくつかのブロックに分割します。
2. すべてのブロックに、指定されたアルファベットが一つずつ入るようにします。
3. ブロックにはアルファベット以外の白マスがいくつ入ってもかまいませんが、図に示すような不必要な白マスが入ってはいけません。言いかえると、ブロックの中のどの白マスを取り除いたとしても二つ以上に分かれてしまうようにします。

Answer Key: 指定された列で、境界線で区切られたマスの数を左から右(または上から下)の順に答えてください。10マス以上つながっている場合は、一の位を入力してください。

OK



(A~D)

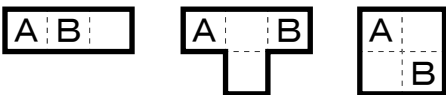
Grid for OK:

A	B	C			A	A	C	
A	B	C			B	A	C	
D	D	D			D	D		
B	C			D	A	B	B	B
C	B		C	D	A		C	C
			A	B		A	D	C
D	D	D				A	B	C
B	D	A				A	B	C


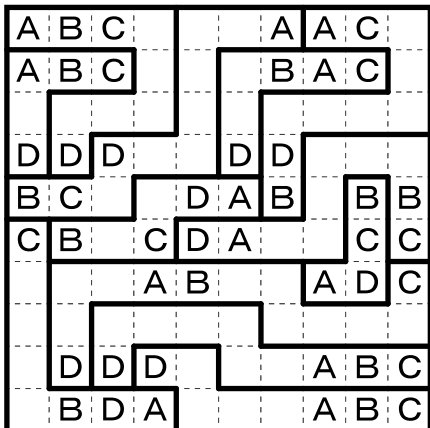
Grid for OK Answer Key:

P	
1	6
Q	
1	2

NG



(A~D)

Grid for NG:

A	B	C			A	A	C	
A	B	C			B	A	C	
D	D	D			D	D		
B	C			D	A	B	B	B
C	B		C	D	A		C	C
			A	B		A	D	C
D	D	D				A	B	C
B	D	A				A	B	C

Grid for NG Answer Key:

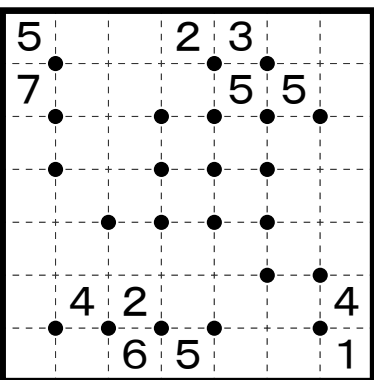
P	
1	6
Q	
1	1
2	1
1	3
1	1

マス取りパズル

Corner Dots

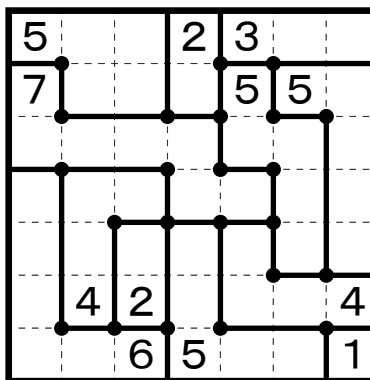
1. 点線に沿って線を引き、いくつかのブロックに分割します。
2. すべてのブロックには、数字がちょうど一つずつ入ります。数字は、そのブロックに入るマスの数を表します。
3. 黒丸は、ブロックの角の位置を表します。外枠の太線の上を除き、黒丸のないところに角ができてはいけません。

Answer Key: 指定された列で、境界線で区切られたマスの数を左から右(または上から下)の順に答えてください。10マス以上つながっている場合は、一の位を入力してください。



Grid for Corner Dots:

5			2	3	
7				5	5
	4	2			4
		6	5		1



Grid for Corner Dots:

5			2	3	
7				5	5
	4	2			4
		6	5		1

P	
4	2

Q	
1	1
1	1
1	3