



# **Italian Round WPF Sudoku Grand Prix 2013 at Logic Masters**

**<http://logicmastersindia.com/2013/06S2/>**

**Dates: 29th June - 1st July**

**Sudoku by  
Gabriele Simionato,  
Giulia Franceschini,  
nonzero**



	<b>SUDOKU</b>	<b>AUTHOR</b>	<b>POINTS</b>
1	Mini Sudoku	nonzero	<b>4</b>
2	Mini Sudoku	nonzero	<b>4</b>
3	Mini Sudoku	nonzero	<b>4</b>
4	Mini Sudoku	nonzero	<b>4</b>
5	Mini Sudoku	nonzero	<b>4</b>
6	Mini Sudoku	nonzero	<b>4</b>
7	Classic Sudoku	nonzero	<b>16</b>
8	Classic Sudoku	nonzero	<b>16</b>
9	Classic Sudoku	nonzero	<b>16</b>
10	Classic Sudoku	nonzero	<b>20</b>
11	Classic Sudoku	nonzero	<b>20</b>
12	Jigsaw Sudoku	nonzero	<b>25</b>
13	Toroidal Sudoku	nonzero	<b>28</b>
14	Killer	nonzero	<b>33</b>
15	Coast to Coast Sudoku	Gabriele Simionato	<b>35</b>
16	Cupid Sudoku	Gabriele Simionato	<b>35</b>
17	10-11 Sudoku	Gabriele Simionato	<b>35</b>
18	The Big Bang Theory Sudoku	Gabriele Simionato	<b>20</b>
19	*Tight fit	Giulia Franceschini	<b>20</b>
20	*Tripod	Giulia Franceschini	<b>20</b>
21	Kropki	Giulia Franceschini	<b>25</b>
22	Letter Killer	Giulia Franceschini	<b>30</b>
23	Chain	Giulia Franceschini	<b>27</b>
24	Three is a Crowd Sudoku	Gabriele Simionato	<b>55</b>
	* online solving interface for this puzzle is not available		

## Mini Sudoku

### Rules:

Fill in the grid so that each row, each column and each 3x2 (or 2x3), or irregular region, contains the digits 1 through 6.

### La regola:

Completare la griglia cosicch  ciascuna riga, colonna e riquadro 3x2 (o 2x3), o anche irregolare, contenga tutti i numeri da 1 a 6.

01

1	5			3	
				6	
			1		
		3			
	6				
	4			1	2

4 points

02

		2	4		
	2			1	5
6	4			3	
		3	1		

4 points

03

				5	1
			6		
3					
					4
		1			
2	3				

4 points

04

		2	1		
2				6	
	3				1
		5	4		

4 points

05

					1
4			2		
		3			2
5					

4 points

06

			2		
1	2		4		
		3		6	2
		5			

4 points

07

16  
 points

### Classic Sudoku

**Rules:**

Fill in the grid so that every row, every column, and every 3x3 box contains the digits 1 through 9.

**La regola:**

Completare lo schema cosicché ciascuna riga orizzontale, colonna verticale e riquadro 3x3 contenga tutti i numeri dall'1 al 9.

		7				9		
	9		5		2		4	
3				1				6
	8		6				1	
		5				7		
	2				4		9	
6				3				2
	1		9		7		8	
		8				4		

08

16  
 points

### Classic Sudoku

				1				
	2		5		8		4	
4	8						7	2
	1						8	
2				4				9
	3						6	
7	6						9	4
	5		1		4		3	
				9				

09

16  
 points

**Classic Sudoku**

**Rules:**

Fill in the grid so that every row, every column, and every 3x3 box contains the digits 1 through 9.

**La regola:**

Completare lo schema cosicché ciascuna riga orizzontale, colonna verticale e riquadro 3x3 contenga tutti i numeri dall'1 al 9.

			B					
1	7			6				5
			3			4		
8					2		1	9
	6					8		
		9					7	
5	3		8					6
		2			4			
4				1			9	3
			B					

10

20  
 points

**Classic Sudoku**

					B			
				8		1		
		6		9				2
	4		5			3	9	
				6		7	4	
			9		3			
	8	2		5				
	5	9			4		3	
7				3		6		
		3		1				
					B			

11

20  
 points

### Classic Sudoku

**Rules:**

Fill in the grid so that every row, every column, and every 3x3 box contains the digits 1 through 9.

**La regola:**

Completare lo schema cosicché ciascuna riga orizzontale, colonna verticale e riquadro 3x3 contenga tutti i numeri dall'1 al 9.

		7						1
		3	7					
	4			2	6			
	2			3		9	8	
6		4				2		7
	9	8		4			5	
			5	8			2	
					9	4		
1						3		

12

25  
 points

### Jigsaw Sudoku

**Rules:**

Fill in the grid so that each row, each column and each outlined region of nine cells contains the digits 1 through 9.

**La regola:**

Completare la griglia cosicché ciascuna riga, colonna e area irregolare di nove caselle (col bordo più spesso) contenga tutti i numeri da 1 a 9.

							8	9
				3				
			4	1	9	3		
	9		6					1
			5	7	2			
4					1		2	
		9	2	8	4			
				6				
6	8							

13

28  
 points

### Toroidal Sudoku

**Rules:**

Fill in the grid so that each row, each column and each 3x3 box contains the digits 1 through 9. Some of the outlined boxes wrap around the left and right edges of the grid.

**La regola:**

Completare lo schema cosicché ciascuna riga orizzontale, colonna verticale e riquadro 3x3 contenga tutti i numeri da 1 al 9. Le aree aperte a destra proseguono a sinistra (e viceversa) nella stessa riga.

B

1			2		8			
							2	1
4	3					9		5
	2		8			5		
				6				
		6			3		7	
2		4					3	8
5	6							
			5		2			9

B

A

A

14

33  
 points

### Killer

**Rules:**

Fill in the grid so that each row, each column and each 3x3 box contains the digits 1 through 9. The sum of the digits within each dotted subarea equals the number given in the top left corner of that subarea. No digit can occur more than once in each subarea.

**La regola:**

Completare la griglia cosicché ciascuna riga, colonna e riquadro 3x3 contenga tutti i numeri da 1 a 9. Le aree delimitate da linee tratteggiate devono contenere numeri diversi, la cui somma dia il numero in alto a sinistra.

B

8	7		12		24			
	21		15				8	
6		17	14			21		
				25			22	13
24		19			14	13		
	16			12				
			17				6	
16					10			12
		14		6		13		

B

A

A

15

35  
points

### Coast to Coast Sudoku

by Gabriele Simionato

#### Rules:

Fill in the grid so that each row, each column and each 3x3 box contains the digits 1 through 9. The numbers on the left of the grid are mirrored in the first three cells from the left and from the right (if one is in the second cell from the left, the other will be in the second cell from the right).

#### La regola:

Completare la griglia cosicché ciascuna riga, colonna e riquadro 3x3 contenga tutti i numeri da 1 a 9. Gli indizi a margine di ciascuna riga vanno collocati uno nelle prime tre caselle e uno nelle ultime tre caselle della rispettiva riga, in modo speculare (se un indizio è nella prima casella allora l'altro è nell'ultima)

4	8						2			
4	6				7	9	2		1	
2	9									3
2	6				8	7	9		3	
2	9			7		6		1		
3	6		9		2	4	1			
6	8	3								
7	9		5		1	2	4			
5	7			4						

16

35  
points

### Cupid Sudoku

by Gabriele Simionato

#### Rules:

Fill in the grid so that each row, each column and each 3x3 box contains the digits 1 through 9. An arrow starting from a cell indicates that the digit contained is repeated at least once in the direction of the arrow.

#### La regola:

Completare la griglia cosicché ciascuna riga, colonna e riquadro 3x3 contenga tutti i numeri da 1 a 9. Una casella con la freccia indica che il numero contenuto si ripete almeno una volta nella direzione indicata dalla freccia.

1	5	8				↙		↙
9		↗	1		7	↖	↙	
7	↙			8		↙	↘	↙
	7		↖		↙		2	
	4		5	↙	8		6	
		5			↘	7		↙
		↗	8		1			2
	↗			2				4
↗					↗	5	1	8



17

35  
points

### 10-11 Sudoku

by Gabriele Simionato

#### Rules:

Fill in the grid so that each row, each column and each 3x3 box contains the digits 1 through 9. The sum of the digits in two neighboring cells with a thick wall between them equals either 10 or 11. All occurrences of digits adding up 10 or 11 are indicated by thick walls.

#### La regola:

Completare la griglia cosicché ciascuna riga, colonna e riquadro 3x3 contenga tutti i numeri da 1 a 9. Se due caselle sono separate da un tratto più spesso, la somma dei numeri che contengono dà 10 o 11.

18

20  
points

### The Big Bang Theory Sudoku

by Gabriele Simionato

#### Rules:

Fill in the grid so that each row, each column, each 3x3 box and each of the four coloured sets of cells (with the same letter) contains the digits 1 through 9. The cell in the center of the grid is shared by all four coloured sets.

#### La regola:

Completare la griglia cosicché ciascuna riga, colonna, riquadro 3x3 e gruppo di nove caselle colorate (e con la stessa lettera) contenga tutti i numeri da 1 a 9. I quattro gruppi di caselle colorate hanno tutti in comune la casella centrale della griglia.

19

20  
points

### Tight fit

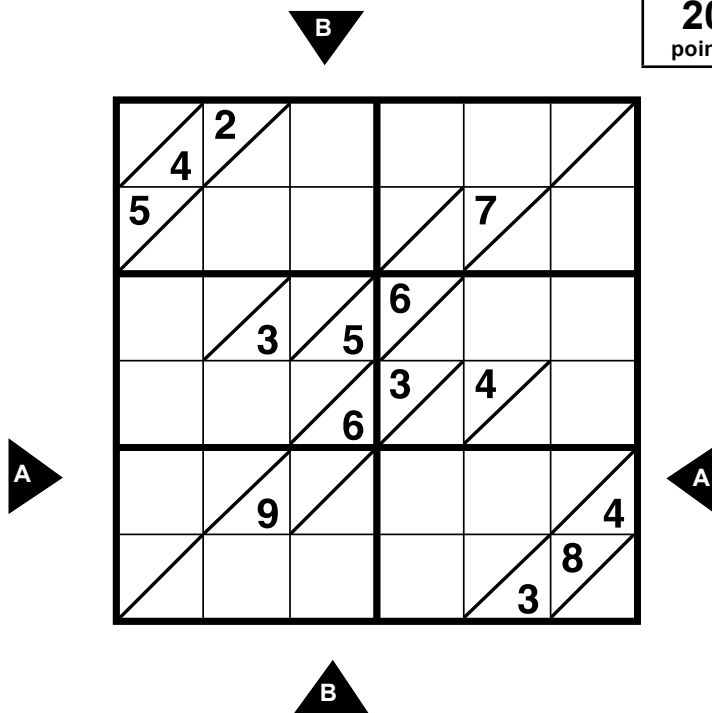
by Giulia Franceschini  
(online solving interface will not be available)

#### Rules:

Fill in the grid so that each row, each column and each 3x2 box contains the digits 1 through 9. The cells with a diagonal wall contain two digits, the smaller above the larger..

#### La regola:

Completare la griglia cosicché ciascuna riga, colonna e riquadro 3x2 contenga tutti i numeri da 1 a 9. Nelle caselle con la linea diagonale andranno inseriti due numeri, quello più piccolo in alto e quello più grande in basso.



20

20  
points

### Tripod

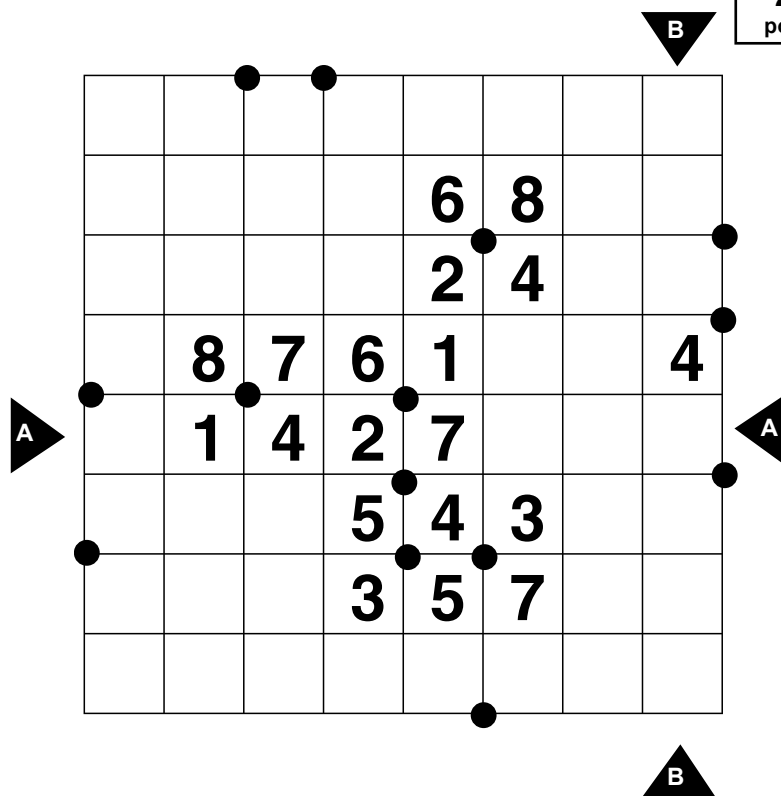
by Giulia Franceschini  
(online solving interface will not be available)

#### Rules:

Fill in the grid so that each row, each column and each outlined region contains the digits 1 through 8. The grid must be divided into eight cell regions. The dots on cell intersections show all instances where three borders meet. There are no instances of four borders meeting.

#### La regola:

Completare la griglia cosicché ciascuna riga, colonna e area irregolare di sei caselle (col bordo più spesso) contenga tutti i numeri da 1 a 8. Lo schema va suddiviso in un certo numero di aree irregolari. I pallini posti agli spigoli delle caselle indicano tutti i casi in cui tre bordi si incontrano. Non vi sono casi di quattro bordi che si incontrano.



21

25  
 points

### Kropki

by Giulia Franceschini

#### Rules:

Place a digit from 1 to 9 into each of the empty squares so that each digit appears exactly once in each of the rows, columns and the nine outlined 3x3 regions. If absolute difference between two digits in neighboring cells equals 1, then they are separated by a white dot. If the digit is a half of digit in the neighboring cell, then they are separated by black dot. The dot between 1 and 2 can be either white or black.

#### La regola:

Completare la griglia cosicch  ciascuna, riga, colonna e riquadro 3x3 contenga tutti i numeri da 1 a 9. I numeri contenuti in caselle collegate da un pallino bianco sono consecutivi, mentre i due numeri contenuti in caselle collegate da un pallino nero sono uno il doppio dell'altro. Il pallino tra l'1 e il 2 potrebbe essere sia bianco che nero.

22

30  
 points

### Letter Killer

by Giulia Franceschini

#### Rules:

Fill in the grid so that each row, each column and each 3x3 box contains the digits 1 through 9. The sum of the digits within each dotted subarea equals the number represented by the letter or group of letters given in the top left corner of that subarea. No digit can occur more than once in each subarea. Each letter A through I corresponds to a different digit 1 through 9.

#### La regola:

Completare la griglia cosicch  ciascuna riga, colonna e riquadro 3x3 contenga tutti i numeri da 1 a 9. Le aree delimitate da linee tratteggiate devono contenere numeri diversi, la cui somma dia il numero rappresentato dalla lettera (o gruppo di lettere) in alto a sinistra. A lettera uguale corrisponde numero uguale. Ognuna delle lettere da A alla I rappresenta un numero da 1 a 9, e a lettera uguale corrisponde numero uguale.

23

27  
points

### Chain

by Giulia Franceschini

#### Rules:

Fill in the grid so that each row and each column of the four 6x6 squares, as well as each outlined region of six cells contains the digits 1 through 6.

#### La regola:

Completare la griglia cosicché ciascuna riga e colonna dei quattro schemi 6x6 e ciascuna area irregolare di sei caselle (col bordo più spesso) contenga tutti i numeri da 1 a 6.

						<table border="1" style="border-collapse: collapse; text-align: center;"> <tr><td>4</td><td></td><td>1</td><td>2</td><td></td><td></td></tr> <tr><td></td><td></td><td></td><td></td><td></td><td></td></tr> <tr><td></td><td></td><td>3</td><td>6</td><td></td><td></td></tr> </table>						4		1	2											3	6																				
4		1	2																																												
		3	6																																												
						<table border="1" style="border-collapse: collapse; text-align: center;"> <tr><td></td><td></td><td></td><td></td><td></td><td></td><td></td><td></td><td></td><td></td><td>6</td></tr> </table>																6																									
										6																																					
						<table border="1" style="border-collapse: collapse; text-align: center;"> <tr><td></td><td></td><td></td><td></td><td></td><td></td><td></td><td></td><td></td><td></td><td></td></tr> <tr><td></td><td></td><td></td><td></td><td>6</td><td>1</td><td>4</td><td></td><td></td><td>3</td><td>5</td></tr> </table>																					6	1	4			3	5														
				6	1	4			3	5																																					
<table border="1" style="border-collapse: collapse; text-align: center;"> <tr><td>4</td><td></td><td>6</td><td></td><td></td><td>1</td><td style="background-color: black;"></td><td>3</td><td></td><td></td><td>6</td><td>2</td></tr> </table>						4		6			1		3			6	2																														
4		6			1		3			6	2																																				
<table border="1" style="border-collapse: collapse; text-align: center;"> <tr><td>2</td><td></td><td>3</td><td></td><td></td><td>5</td><td>3</td><td>2</td><td></td><td></td><td></td><td></td></tr> </table>						2		3			5	3	2																																		
2		3			5	3	2																																								
<table border="1" style="border-collapse: collapse; text-align: center;"> <tr><td></td><td></td><td></td><td></td><td></td><td></td><td></td><td></td><td></td><td></td><td></td><td></td></tr> </table>																																															
<table border="1" style="border-collapse: collapse; text-align: center;"> <tr><td>5</td><td></td><td></td><td></td><td></td><td></td><td></td><td></td><td></td><td></td><td></td><td></td></tr> </table>						5																																									
5																																															
						<table border="1" style="border-collapse: collapse; text-align: center;"> <tr><td></td><td></td><td></td><td>5</td><td>1</td><td></td><td></td><td></td><td></td><td></td><td></td><td></td></tr> <tr><td></td><td></td><td></td><td></td><td></td><td></td><td></td><td></td><td></td><td></td><td></td><td></td></tr> <tr><td></td><td></td><td></td><td>4</td><td>3</td><td></td><td></td><td></td><td></td><td></td><td>2</td><td></td></tr> </table>									5	1																							4	3						2	
			5	1																																											
			4	3						2																																					

## Three is a Crowd Sudoku

by Gabriele Simionato

### Rules:

Fill in the grid so that each row, each column and each 3x3 box contains the digits 1 through 9. External digits show the three numbers to be placed in the contiguous box of the corresponding row or column. Exactly one digit for each triplet, however, is incorrect. On each side of the grid (top, bottom, left, right), the nine incorrect numbers are all different.

### La regola:

Completare la griglia cosicché ciascuna riga, colonna e riquadro 3x3 contenga tutti i numeri da 1 a 9. Gli indizi all'esterno della griglia rappresentano i numeri da inserire nelle prime tre caselle della rispettiva riga o colonna da quel lato, considerando che ciascuna tripletta di indizi contiene esattamente un indizio errato e che su ciascun lato del sudoku gli indizi errati sono nove numeri diversi.

**B**

	<b>1</b>	<b>2</b>	<b>4</b>	<b>3</b>	<b>2</b>	<b>2</b>	<b>1</b>	<b>3</b>	<b>1</b>			
	<b>6</b>	<b>5</b>	<b>7</b>	<b>4</b>	<b>7</b>	<b>4</b>	<b>6</b>	<b>8</b>	<b>3</b>			
	<b>8</b>	<b>9</b>	<b>9</b>	<b>7</b>	<b>8</b>	<b>5</b>	<b>8</b>	<b>9</b>	<b>7</b>			
<b>4</b>	<b>6</b>	<b>8</b>								<b>2</b>	<b>5</b>	<b>9</b>
<b>3</b>	<b>5</b>	<b>8</b>								<b>1</b>	<b>5</b>	<b>8</b>
<b>1</b>	<b>2</b>	<b>5</b>								<b>6</b>	<b>7</b>	<b>8</b>
<b>3</b>	<b>8</b>	<b>9</b>								<b>1</b>	<b>5</b>	<b>6</b>
<b>1</b>	<b>6</b>	<b>9</b>								<b>2</b>	<b>6</b>	<b>7</b>
<b>1</b>	<b>2</b>	<b>6</b>								<b>1</b>	<b>2</b>	<b>4</b>
<b>2</b>	<b>3</b>	<b>9</b>								<b>1</b>	<b>5</b>	<b>7</b>
<b>2</b>	<b>4</b>	<b>8</b>								<b>2</b>	<b>4</b>	<b>7</b>
<b>1</b>	<b>3</b>	<b>7</b>								<b>3</b>	<b>4</b>	<b>8</b>
	<b>2</b>	<b>1</b>	<b>3</b>	<b>1</b>	<b>3</b>	<b>4</b>	<b>1</b>	<b>1</b>	<b>3</b>			
	<b>4</b>	<b>2</b>	<b>6</b>	<b>3</b>	<b>7</b>	<b>8</b>	<b>7</b>	<b>2</b>	<b>5</b>			
	<b>7</b>	<b>8</b>	<b>8</b>	<b>4</b>	<b>9</b>	<b>9</b>	<b>5</b>	<b>8</b>	<b>6</b>			

**B**